

# Manual da Marca

Guia completo de uso dos arquivos de identidade visual, formatos, aplicações e boas práticas para manter a consistência e a integridade da marca em todos os meios de comunicação.



# Arquivos Disponíveis

A identidade visual da **sua Marca** está disponível em cinco formatos de arquivo, cada um desenvolvido para atender a uma finalidade específica. Conhecer as características de cada formato é fundamental para garantir que a Marca seja aplicada corretamente em qualquer situação — seja em Redes Sociais, Materiais Impressos ou Documentos Digitais. Utilizar o arquivo errado pode comprometer a qualidade visual, a fidelidade das cores e até a legibilidade da marca.

A escolha do formato adequado depende diretamente do meio em que a marca será aplicada. Arquivos vetoriais (CDR e PDF) são ideais para impressão profissional e edição, pois mantêm as características originais da criação — cores, fontes e tamanhos — sem perda de qualidade. Arquivos raster (PNG e JPG) são indicados para uso digital, cada um com vantagens específicas: o PNG oferece transparência para sobreposição sobre imagens, enquanto o JPG é compatível com todas as plataformas de redes sociais e possui tamanho de arquivo menor. A Marca d'Água, por sua vez, é uma variação transparente da logo usada como carimbo de autenticidade em fotos e materiais promocionais.

## PNG

Arquivo sem fundo. Usado sobre imagens e fundos personalizados.

## JPG

Arquivo com fundo. Ideal para redes sociais e status.

## PDF

Arquivo para impressão. Vetorizado em curvas.

## Marca d'Água

Arquivo transparente. Usado como carimbo ou assinatura da marca.

## CDR

Arquivo vetorizado. Editável no CorelDRAW.

# PNG — Arquivo Sem Fundo



O formato **PNG** (Portable Network Graphics) é o arquivo da logo **sem fundo**, ou seja, com canal alfa de transparência. Essa característica permite que a marca seja inserida sobre qualquer imagem, cor ou textura sem que haja um retângulo branco ou escuro ao redor do logotipo, garantindo integração visual perfeita com o material de fundo.

Este é o formato **geralmente usado sobre o plano de fundo de uma imagem**, como em fotos de academia, banners promocionais, posts com fotografias de treino e materiais visuais que exigem sobreposição limpa da marca. A transparência do PNG permite que a logo se adapte visualmente a qualquer composição, mantendo a identidade da Iron Fit Estúdio sempre presente e bem integrada.

A principal vantagem do PNG é a preservação da qualidade visual sem compressão com perdas, diferentemente do JPG. No entanto, é importante estar atento à compatibilidade com determinadas plataformas, conforme detalhado na observação a seguir.

⚠️ **Atenção — Redes Sociais:** Plataformas como **Instagram, Facebook e WhatsApp** não aceitam nativamente o arquivo PNG. Ao enviar o arquivo em PNG nessas plataformas, elas automaticamente **colocam fundo escuro** ao redor da logo, o que compromete a apresentação visual da marca. Para essas plataformas, utilize sempre o arquivo JPG descrito no próximo card.

# JPG — Arquivo com Fundo



O formato **JPG** (ou JPEG) é o arquivo da logo **com um plano de fundo** definido. Este é o **arquivo ideal para divulgar a marca em redes sociais e no status da sua conta**, pois é universalmente compatível com todas as plataformas digitais, incluindo Instagram, Facebook, WhatsApp e outros aplicativos de compartilhamento de imagem.

Diferentemente do PNG, o JPG possui fundo sólido — geralmente branco ou outra cor definida — o que elimina o problema de fundo escuro automático aplicado por algumas redes sociais. Isso garante que a logo da Iron Fit Estúdio seja exibida exatamente como foi projetada, sem alterações indesejadas pela plataforma.

Além da compatibilidade universal, o JPG oferece duas vantagens práticas importantes para o uso diário nas redes sociais:

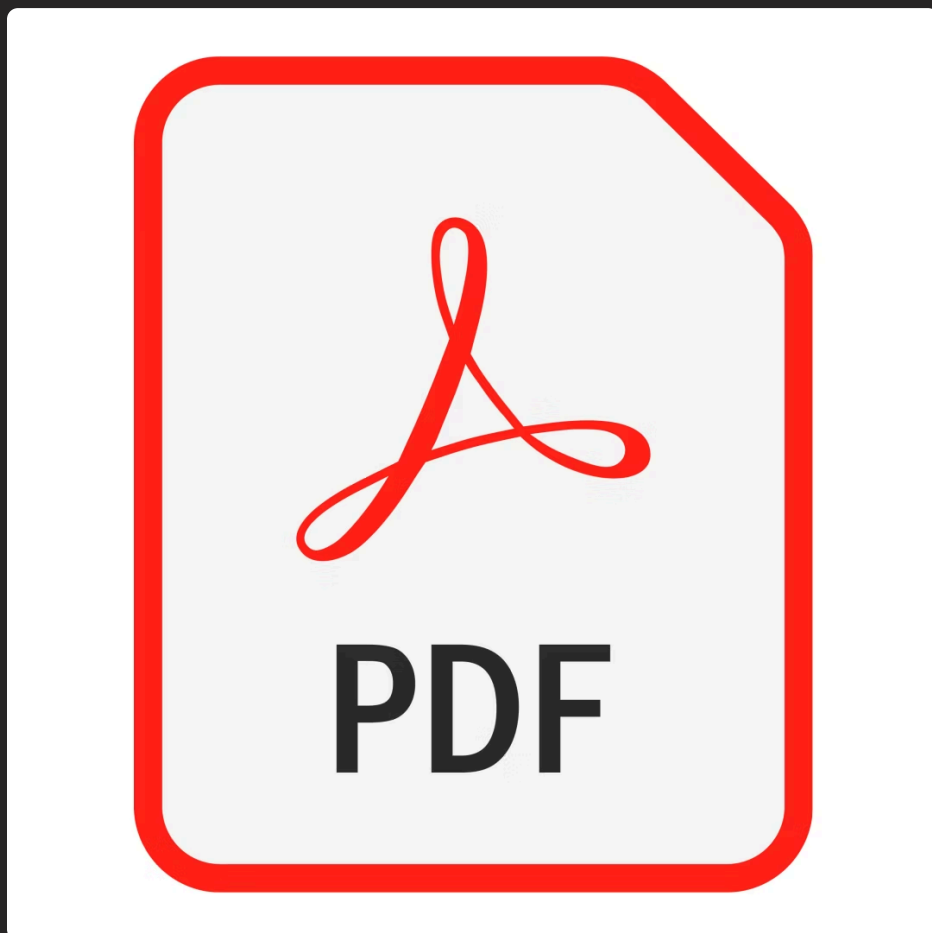
## Melhor Qualidade de Exibição

Além da qualidade ser melhor em comparação ao envio de PNG nas redes sociais, o JPG garante que as cores e os detalhes da logo sejam reproduzidos fielmente, sem interferência de fundos automáticos.

## Tamanho de Arquivo Menor

O tamanho da imagem também vai ser menor, o que facilita o envio rápido por WhatsApp, upload em stories e compartilhamento em grupos, sem comprometer a qualidade visual percebida pelo público.

# PDF — Arquivo para Impressão



O formato **PDF** (Portable Document Format) é o **arquivo destinado à impressão profissional**. Este arquivo é entregue **vetorizado em curvas**, o que significa que todos os elementos da logo — contornos, textos e formas — foram convertidos em trajetórias matemáticas, eliminando a dependência de fontes instaladas e garantindo fidelidade total na reprodução gráfica.

Por ser vetorizado, o PDF pode ser redimensionado para qualquer tamanho — do menor cartão de visita ao maior banner de fachada — **sem perda de qualidade ou pixelização**. Isso é essencial para materiais impressos de grande formato, onde a resolução precisa ser mantida em alta definição.

Este é o arquivo que deve ser enviado diretamente à **gráfica** para a produção de qualquer material impresso da Iron Fit Estúdio. As gráficas profissionais trabalham preferencialmente com arquivos em PDF vetorizado, pois isso elimina erros de fonte, cores fora do padrão e problemas de resolução na hora da impressão.

## Aplicações Recomendadas

Utilize o arquivo PDF para todos os produtos impressos da marca:

### → Cartão de Visita

Impressão em alta resolução com cores fiéis ao padrão da marca.

### → Panfletos e Flyers

Materiais promocionais distribuídos presencialmente ou em pontos estratégicos.

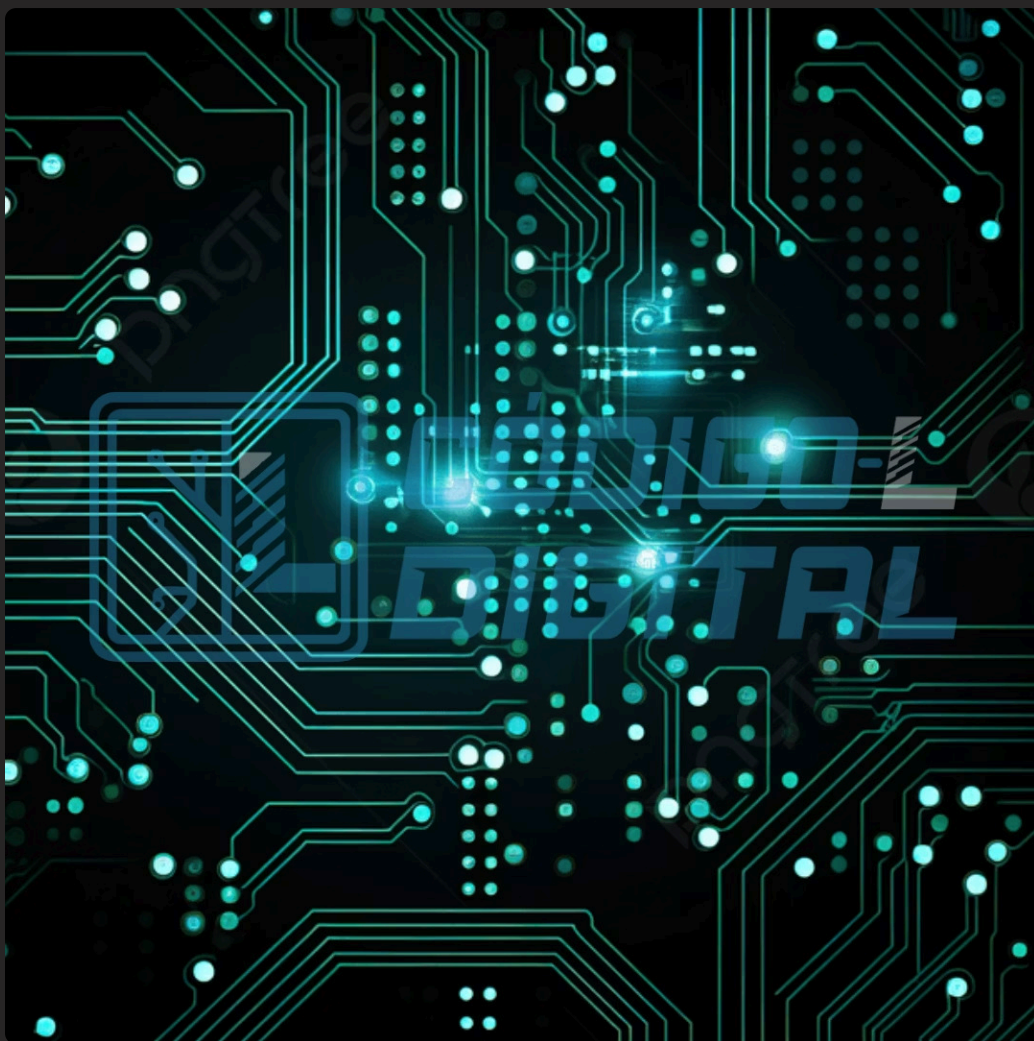
### → Banners e Faixas

Comunicação visual de grande formato para academias, eventos e promoções.

### → Outros Materiais Gráficos

Qualquer produto impresso que exija fidelidade cromática e alta resolução.

# Marca d'Água — Carimbo de Autenticidade



A **Marca d'Água** é um arquivo **transparente** da logo, desenvolvido especificamente para ser utilizado como **carimbo ou assinatura da marca** sobre imagens, fotos e materiais visuais. Sua principal função é identificar e proteger o conteúdo produzido pela Iron Fit Estúdio, dificultando a falsificação de informações ou imagens associadas à marca.

Ela é **muito utilizada para dificultar a falsificação de informações ou imagens da sua marca**, funcionando como uma camada de proteção visual que identifica a origem do conteúdo sem comprometer a legibilidade da imagem principal. A marca d'água é aplicada com opacidade reduzida, de forma discreta, mas suficiente para ser reconhecível.

Este formato é especialmente útil em situações onde a imagem precisa ser compartilhada publicamente, mas a autoria e a associação com a Iron Fit Estúdio devem ser preservadas e evidentes.

## Principais Aplicações

### Fotos de Alunos e Treinos

Proteja as imagens de treinos e transformações dos alunos, garantindo que o crédito à Iron Fit Estúdio seja mantido ao compartilhar nas redes sociais.

### Materiais Promocionais

Aplice sobre banners, posts e artes gráficas para reforçar a identidade da marca e evitar uso não autorizado por terceiros.

### Documentos e Apresentações

Utilize como assinatura visual em documentos internos, propostas comerciais e apresentações institucionais da academia.

# CDR — Arquivo Vetorizado Editável



O formato **CDR** é o arquivo nativo do software **CorelDRAW**, um dos principais programas de design gráfico vetorial utilizados no mercado. Este é o arquivo mais completo e flexível de toda a identidade visual da Iron Fit Estúdio, pois **mantém todas as características da criação da marca**, incluindo cores, fontes, tamanhos, proporções e estruturas de camadas.

Por ser um arquivo **vetorizado**, o CDR permite que qualquer elemento da logo seja **editado, ajustado ou modificado** em programas compatíveis, como o próprio CorelDRAW. Isso significa que profissionais de design podem fazer adaptações pontuais — como ajustes de cor para uma campanha específica, redimensionamento de elementos ou criação de variações da marca — sem perder a integridade do design original.

Este formato é destinado principalmente a **designers gráficos, agências de comunicação e gráficas** que necessitam de acesso completo aos elementos da marca para criar novos materiais, adaptar a identidade para diferentes suportes ou realizar ajustes técnicos necessários para impressão ou produção digital.



## Cores Preservadas

Todas as cores originais da marca são mantidas e podem ser ajustadas conforme necessidade.



## Fontes Editáveis

As tipografias utilizadas na logo permanecem editáveis para adaptações futuras.



## Tamanhos Ajustáveis

Elementos podem ser redimensionados sem perda de qualidade ou distorção.



## CorelDRAW

Arquivo usado em programas CorelDRAW para edição profissional da marca.

# Qual Arquivo Usar e Quando?

A escolha correta do formato de arquivo é fundamental para garantir a qualidade e a integridade da marca da Iron Fit Estúdio em qualquer aplicação. Utilize o guia abaixo como referência rápida para selecionar o arquivo adequado para cada situação:

Formato	Uso Principal	Quando Utilizar
<b>PNG</b>	Digital com transparência	Sobre imagens, fundos personalizados, banners digitais e materiais que exigem fundo transparente. <b>Não usar no Instagram, Facebook ou WhatsApp.</b>
<b>JPG</b>	Redes sociais	Posts, stories, status do WhatsApp, fotos de perfil e qualquer compartilhamento em plataformas sociais. Qualidade melhor e arquivo menor.
<b>PDF</b>	Impressão profissional	Cartão de visita, panfletos, banners, faixas e qualquer material enviado para gráfica. Arquivo vetorizado em curvas.
<b>Marca d'Água</b>	Proteção de imagens	Sobre fotos de alunos, materiais promocionais, documentos e apresentações para dificultar falsificação e identificar autoria.
<b>CDR</b>	Edição profissional	Para designers e gráficas que precisam editar cores, fontes ou tamanhos da logo no CorelDRAW.

# Recomendações Importantes

Para garantir que a identidade visual da Iron Fit Estúdio seja sempre representada com qualidade, consistência e profissionalismo, siga estas recomendações fundamentais ao utilizar os arquivos da marca:

## 1 Use o arquivo correto para cada plataforma

Para **Instagram, Facebook e WhatsApp**, utilize sempre o arquivo **JPG**. O PNG será convertido automaticamente com fundo escuro por essas plataformas, comprometendo a apresentação da marca. Reserve o PNG para usos digitais onde a transparência é necessária e a plataforma suporta o formato.

## 3 Proteja suas imagens com a Marca d'Água

Ao compartilhar fotos de treinos, transformações de alunos ou materiais promocionais, aplique a **Marca d'Água** para identificar a autoria da Iron Fit Estúdio e dificultar o uso não autorizado das imagens por terceiros.

## 2 Envie o PDF para a gráfica

Sempre que for produzir material impresso — cartão de visita, panfletos, banners ou qualquer outro produto gráfico — envie o arquivo **PDF vetorizado** à gráfica. Este formato garante que as cores, fontes e proporções da logo sejam reproduzidas com fidelidade, sem erros de impressão.

## 4 Deixe edições para profissionais com o CDR

O arquivo **CDR** deve ser manuseado apenas por designers ou profissionais gráficos familiarizados com o CorelDRAW. Este arquivo contém todas as camadas e propriedades originais da marca, e alterações incorretas podem comprometer a integridade da identidade visual.

# Identidade Visual Consistente

A **Iron Fit Estúdio** possui uma identidade visual completa e profissional, disponível em cinco formatos de arquivo cuidadosamente preparados para cobrir todas as necessidades de comunicação da marca — do digital ao impresso, da rede social à gráfica. Utilizar cada arquivo corretamente é a chave para manter a marca sempre com aparência profissional, consistente e reconhecível.

## PNG

Sem fundo. Para imagens e fundos personalizados. Evitar em redes sociais.

## JPG

Com fundo. Ideal para Instagram, Facebook e WhatsApp. Qualidade superior.

## PDF

Vetorizado. Para impressão em gráfica: cartões, panfletos e banners.

## Marca d'Água

Transparente. Para proteger e autenticar imagens e materiais da marca.

## CDR

Vetorizado editável. Para designers no CorelDRAW.

📌 **Lembre-se:** A consistência no uso dos arquivos da marca reflete diretamente na percepção de profissionalismo e credibilidade da Iron Fit Estúdio. Dúvidas sobre qual arquivo utilizar? Consulte este manual ou entre em contato com o responsável pela identidade visual da marca.